

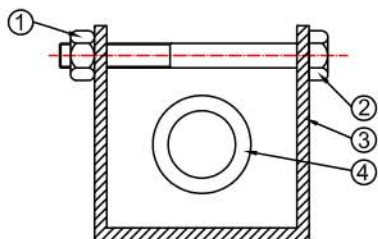
V = Int.-90mm

** Per interasse maggiore di 3000mm i tubi vengono uniti con raccordi intermedi

**For greater dimension than 3000mm the tubes are fitted with middle connections

Ricambio/Spare = Int.-20mm

Fig. VB (PN12)



Gli attacchi tra livella e rubinetti sono:
- per il tipo NX con tubetti lisci e premistoppa

La posizione della maniglia può essere DESTRA o SINISTRA

In caso d'ordine prego precisare:
- interasse tra le connessioni
- diametro e tipologia di connessione
- posizione di manovra
- pressione e temperatura di esercizio
- fluido di passaggio
- optional

Le flange di fornitura Ns. STD = PN40 DN20

Dimensioni tubo di vetro = $\varnothing 16 \times Sp 2,5$

Per le condizioni di esercizio consultare tabella CDE

A richiesta copertura a U = INOX

Connections between gauges and cock are:
- NX type = by end tubes and stuffing boxes

The lever cock handles can be put on RIGHT or LEFT hand position

In case of order please confirm:
- center to center
- size and connections
- handlever position
- pressure and temperature
- fluid
- optional

Our STD flanges = PN40 DN20

Tubular glass dimension = $\varnothing 16 \times Sp 2,5$

Regarding operationg conditions please check on the table CDE

On request metallic tube protection = S.Steel

1	Dado / Nut	2H	2H
2	Tirante / Bolt	8.8	8.8
3	Protezione / Tube protection	Ferro zincato - Metal zincated	Ferro zincato - Metal zincated
4	Tubo di vetro / Tubular glass	Borosilicato - Borosilicate	Borosilicato - Borosilicate
5	Guarnizione / Gasket	Gomma - Rubber	Gomma - Rubber

Nota:

Bulloneria in acciaio Inox B8/A4 per ambienti critici
Bolt and nut B8/A4 for critical conditions

Indicatore di livello a tubo di vetro mod. VB-NX
Tubular level gauge mod. VB-NX

