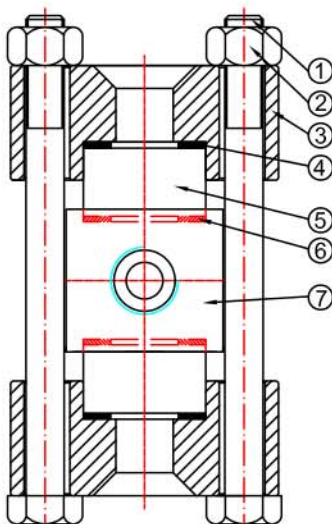


Fig. AA (PN64)



| Mis. | NX INT. min. | NY INT. min. | D | V +2 / 0 | C |
|------|-----------------|-----------------|------|-------------|-----|
| 11 | 235 | 196 | 128 | 91 | 115 |
| 12 | 260 | 221 | 153 | 116 | 140 |
| 13 | 285 | 246 | 178 | 141 | 165 |
| 14 | 310 | 271 | 203 | 166 | 190 |
| 15 | 340 | 301 | 233 | 196 | 220 |
| 16 | 370 | 331 | 263 | 226 | 250 |
| 17 | 400 | 361 | 293 | 256 | 280 |
| 18 | 440 | 401 | 333 | 296 | 320 |
| 19 | 460 | 421 | 353 | 313 | 340 |
| 24 | 515 | 474 | 406 | 367 | 190 |
| 25 | 575 | 534 | 466 | 427 | 220 |
| 26 | 635 | 594 | 526 | 489 | 250 |
| 27 | 695 | 654 | 586 | 549 | 280 |
| 28 | 775 | 734 | 666 | 628 | 320 |
| 29 | 815 | 774 | 706 | 668 | 340 |
| 36 | 900 | 857 | 789 | 751 | 250 |
| 37 | 990 | 947 | 879 | 841 | 280 |
| 38 | 1110 | 1067 | 999 | 961 | 320 |
| 39 | 1170 | 1127 | 1059 | 1021 | 340 |
| 47 | 1285 | 1240 | 1172 | 1134 | 280 |
| 48 | 1445 | 1400 | 1332 | 1294 | 320 |
| 49 | 1525 | 1480 | 1412 | 1374 | 340 |
| 57 | 1580 | 1533 | 1465 | 1427 | 280 |
| 58 | 1780 | 1733 | 1665 | 1627 | 320 |
| 59 | 1880 | 1833 | 1765 | 1727 | 340 |
| 68 | 2115 | 2066 | 1998 | 1960 | 320 |
| 69 | 2235 | 2186 | 2118 | 2080 | 340 |
| 79 | 2590 | 2539 | 2471 | 2433 | 340 |

Gli attacchi tra livella e rubinetti sono:
 - per il tipo NX con tubetti lisci e premistoppa
 - per il tipo NY nipples filettati

La posizione della maniglia può essere DESTRA o SINISTRA

In caso d'ordine prego precisare:
 - interasse tra le connessioni
 - diametro e tipologia di connessione
 - posizione di manovra
 - pressione e temperatura di esercizio
 - fluido di passaggio
 - optional

Le flange di fornitura Ns. STD = PN40 DN20

Cristalli di fornitura STD tipo B = LARGH. 34mm

Per le condizioni di esercizio consultare tabella CDE

A richiesta copertura e bulloneria Acc/Inox

Connections between gauges and cock are:
 - NX type = by end tubes and stuffing boxes
 - NY type = By nipples screwed

The lever cock handles can be put on RIGHT or LEFT hand position

In case of order please confirm:
 - center to center
 - size and connections
 - handlever position
 - pressure and temperature
 - fluid
 - optional

Our STD flanges = PN40 DN20

Glasses STD type B = SIZE 34mm

Regarding operationg conditions please check on the table CDE

On request cover and bolt in S.Steel

| | | | |
|---|---------------------------------|-----------------------------|-----------------------------|
| 1 | Bulloni / Bolts | B7 2H | B7 2H |
| 2 | Dado / Nut | Acc/C - C.S. | Acc/C - C.S. |
| 3 | Coperchio / Cover | Es./Amianto - Asb/Free | Es./Amianto - Asb/Free |
| 4 | Guarnizione sup. / Upper gasket | Borosilicato - Borosilicate | Borosilicato - Borosilicate |
| 5 | Cristallo Rif. / Reflex Glass | Grafite - Graphite | Grafite - Graphite |
| 6 | Guarnizione inf. / Lower gasket | Acc/C - C.S. | Acc/Inox - S.S. |
| 7 | Corpo liv. / Level body | Acc/Inox - S.S. | Acc/Inox - S.S. |
| 8 | Nippli / Nipples | | |

Livella Trasparenza mod. TAF-NX/NY
 Transparent Level Gauge mod. TAF-NX/NY

